



0548-745100  
info@baltesmakelaars.nl  
[www.baltesmakelaars.nl](http://www.baltesmakelaars.nl)



# SANATORIUMLAAN 6 17

## HELLENDOORN

VRAAGPRIJS € 189.000 K.K.

# KENMERKEN



**WOONOPPERVLAKTE**  
75 m<sup>2</sup>

**PERCELOPPERVLAKE**  
481 m<sup>2</sup>

**INHOUD**  
295 m<sup>3</sup>

**BOUWJAAR**  
1993

**ENERGIELABEL**  
C



# OMSCHRIJVING

Sanatoriumlaan 6-17 Hellendoorn

Deze fraai gesitueerde, 6-persoons recreatiebungalow betreft een vrijstaand woning die op eigen grond gelegen is op het vakantiepark Hellendoorn.

Het park ligt aan de voet van de Sallandse Heuvelrug in een uitgestrekt bosgebied. Dus onder meer: eindeloze wandelmogelijkheden. Op het familiepark treft u diverse voorzieningen aan; onder andere een binnenzwembad, een speeltuin en een restaurant. Direct achter de bungalow treft u een zwembijver aan.

De bungalow wordt gestoffeerd en gemeubileerd opgeleverd (exclusief schilderijen en enkele stoelen; een en ander zijn optioneel). De bungalow is gelegen op een van de mooiste plekken van het park. De ruime tuin verhoogt de privacy. Het pand is voorzien van alle gemakken: een complete keuken met vaatwasser, badkamer beneden met ligbad, woonkamer met open haard, drie slaapkamers boven, berging met wasruimte en een parkeerplaats op eigen terrein.

## Indeling

Begane grond: Entree/hal; woonkamer met open haard en openslaande deuren naar het ruime terras. Complete open keuken voorzien van: kookplaat, afzuigkap, koelkast met vriesvak, vaatwasser. Badkamer met ligbad, douche, wastafel. Apart toilet. Daarnaast de inpandige berging voorzien van wasmachine en droger.

## 1e Verdieping:

Overloop, 3 volledig ingerichte slaapkamers waarvan twee slaapkamers zijn voorzien van een dakkapel. Op de verdieping bevindt zich een ruimte met daarin een toilet en een wastafel. De ramen op de verdieping zijn voorzien van rolluiken.

## Bijzonderheden

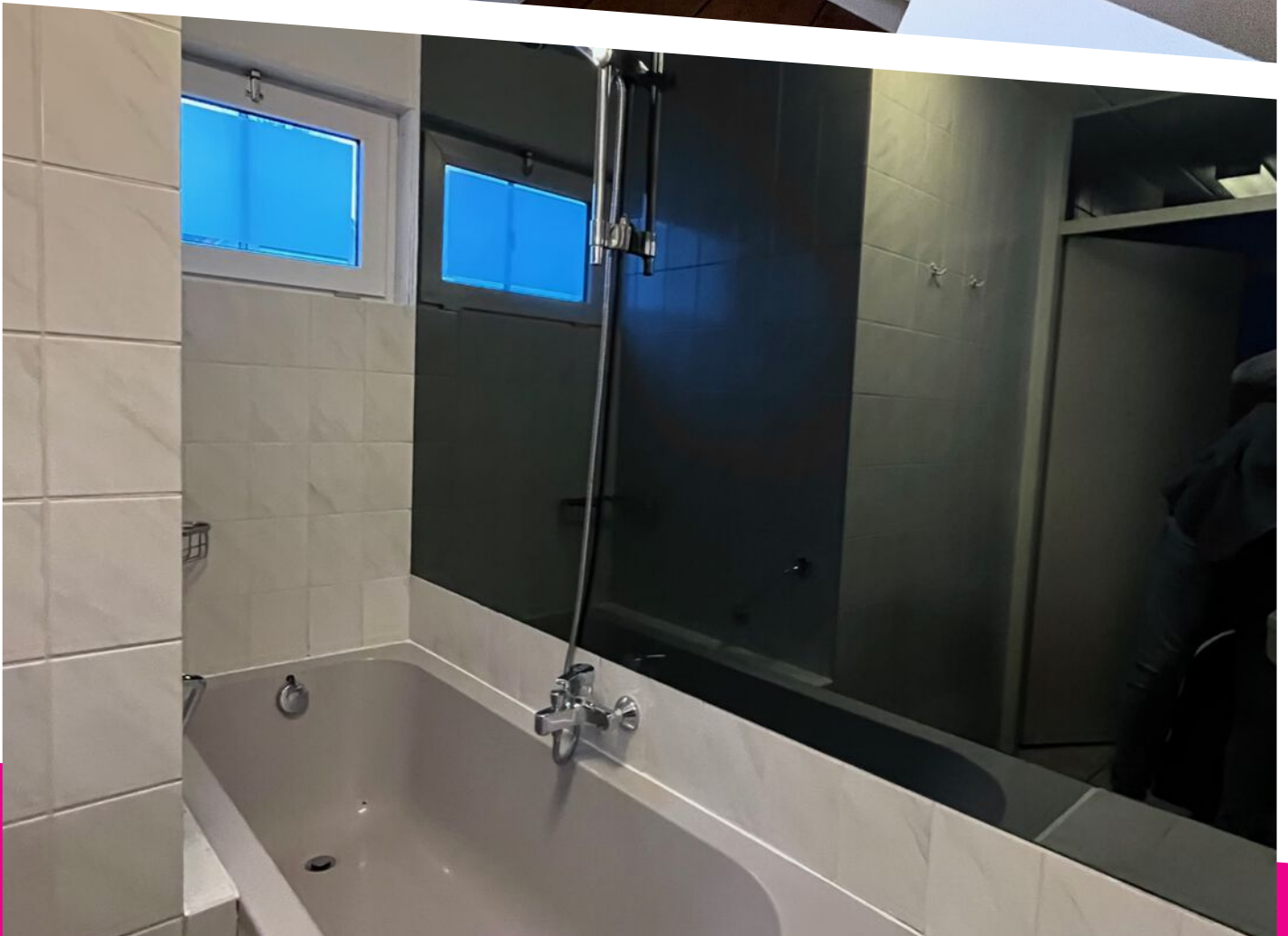
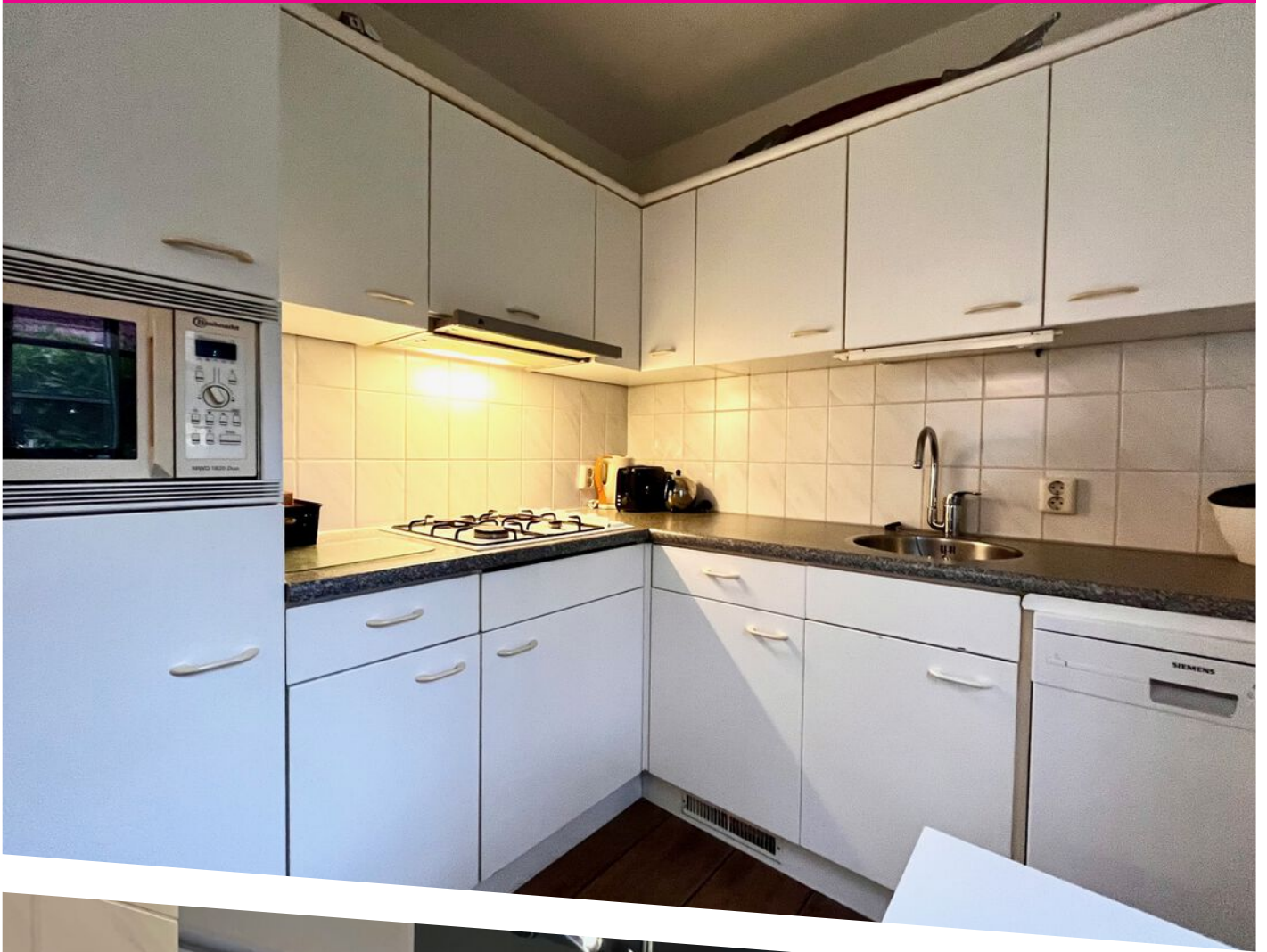
- De bungalow is gelegen op een fraaie kavel (eigen grond) van 481 m<sup>2</sup>.
- Woonoppervlakte: 75 m<sup>2</sup>

- Bruto inhoud: 295 m<sup>3</sup>
- Vrijstaande woning, type 6 persoons bungalow
- Planologisch is vergroting van de woning toegestaan.
- De woning wordt geleverd met vrijwel de gehele inventaris
- Parklasten per kwartaal plm. € 800,-, inclusief tuinonderhoud, verzekeringen e.d.
- Gemeentelijke belastingen op jaarbasis 2022: € 679,-.
- Deze bungalow is niet verhuurd. Bruto-opbrengst vergelijkbare bungalows bij verhuur in 2021: € 16.000,- (provisie parkverhuur 27,5%).
- Voorzieningen voor TV en Internet

## Verdere informatie

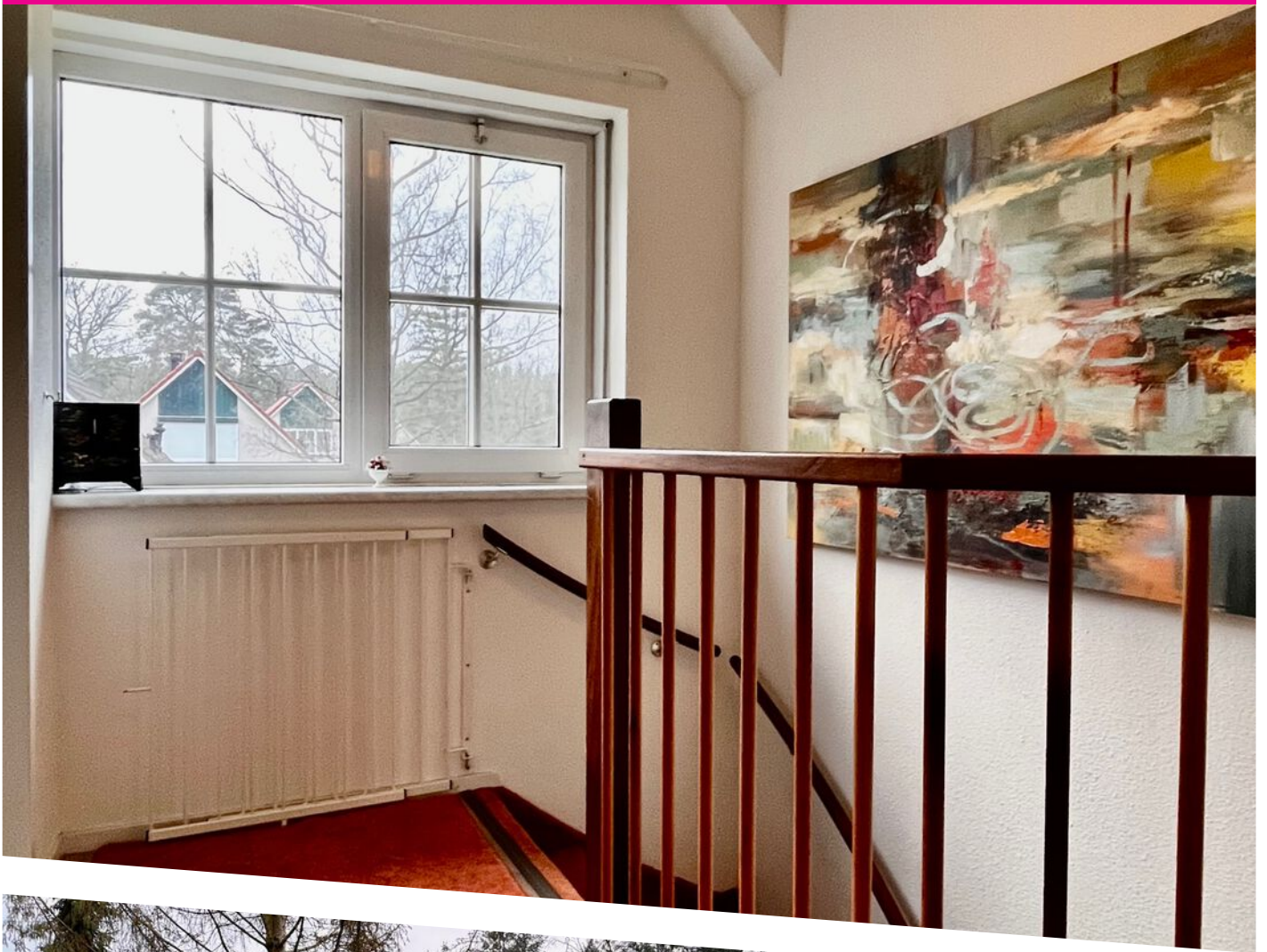
- Heteluchtverwarming en open haard
- Dubbele ramen
- Mechanische ventilatie en rookkanaal
- Energielabel beschikbaar: C













Aan de plattegronden kunnen geen rechten worden ontleend.  
 © Relax [www.realax.nl](http://www.realax.nl)

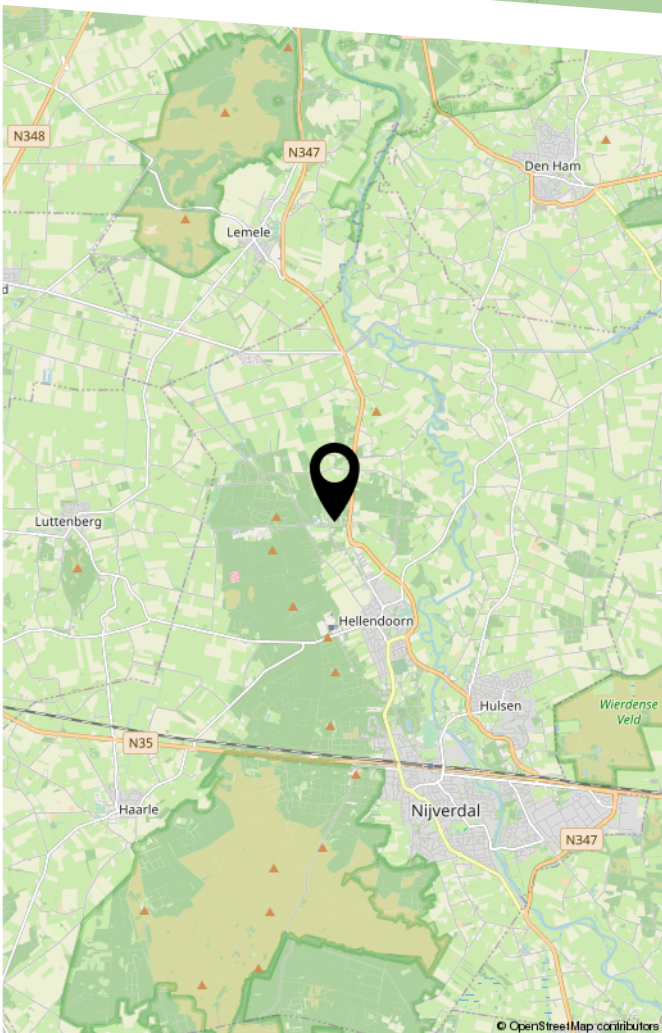
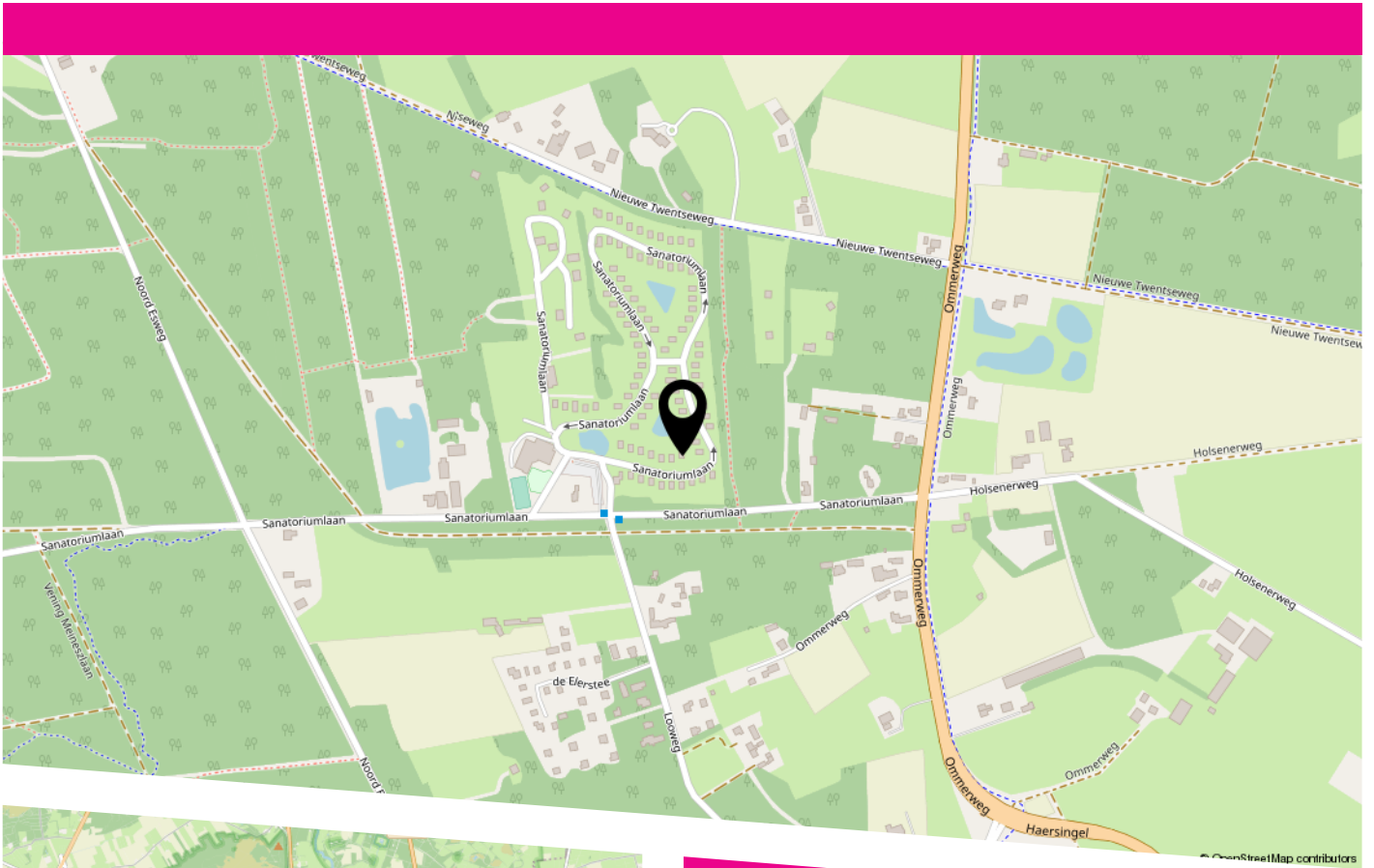
# PLATTEGROND



Aan de plattegronden kunnen geen rechten worden ontleend.  
 © Realax [www.realax.nl](http://www.realax.nl)

# PLATTEGROND

# LOCATIE OP DE KAART





HEEFT U INTERESSE  
IN DEZE WONING?

**NEEM DAN CONTACT MET ONS OP!**

BALTES MAKELAARS  
Grotestraat 63  
7443 BC, Nijverdal

0548-745100  
[info@baltesmakelaars.nl](mailto:info@baltesmakelaars.nl)  
[www.baltesmakelaars.nl](http://www.baltesmakelaars.nl)